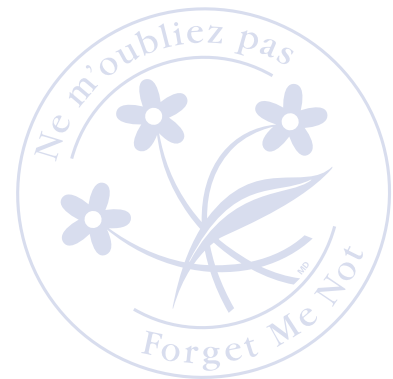


POINT DE VUE ENFANTS

Aider les enfants à comprendre la maladie d'Alzheimer et les maladies apparentées



QUAND UN MEMBRE DE TA FAMILLE A LA MALADIE D'ALZHEIMER OU UNE MALADIE APPARENTÉE

DÉCHIFFRE
LES MOTS
À L'AIDE DES
PHRASES :

Il se peut que quelqu'un dans ta famille ait une maladie neurodégénérative. Ces maladies détruisent les cellules du cerveau (les neurones). Le cerveau finit par ne plus fonctionner correctement et il se peut que tu observes certains changements chez la personne malade. Les personnes qui ont ces maladies peuvent perdre la mémoire, devenir désorientées, avoir de la difficulté à communiquer et à prendre soin d'elles-mêmes. C'est ce qu'on appelle des troubles cognitifs. Les scientifiques ne savent pas pourquoi les gens développent ces maladies, mais ils travaillent fort pour en trouver la cause afin de les empêcher. Ces maladies comptent la maladie d'Alzheimer, la maladie cérébro-vasculaire, la maladie à corps de Lewy et les dégénérescences fronto-temporales.

On ne peut pas attraper ces maladies d'une autre personne, comme c'est le cas pour la grippe ou le rhume. Ce n'est pas parce que quelqu'un dans ta famille a la maladie, que tu l'auras.

Ces maladies ne font pas partie des étapes normales du vieillissement.

La plupart des personnes atteintes de ces maladies ont plus de 65 ans ; parfois, pas très souvent, elles peuvent avoir la quarantaine ou la cinquantaine. En vieillissant cependant, les personnes sont plus susceptibles de développer ces maladies.

U C E L L E S
LES MALADIES NEURODÉGÉNÉRATIVES
DU CERVEAU.
DÉTRUISENT LES

O M E E R M I

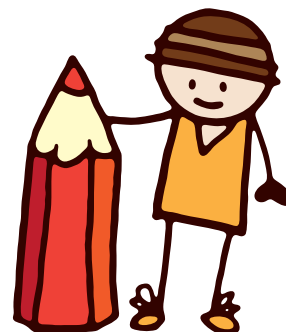
LES PERSONNES QUI ONT UNE MALADIE
NEURODÉGÉNÉRATIVE PEUVENT PERDRE LA

S L O N E A R M

LES TROUBLES COGNITIFS NE FONT PAS PARTIE
DES ÉTAPES DU VIEILLISSEMENT.

U A S C E

LES SCIENTIFIQUES TRAVAILLENT FORT POUR TROUVER LA
CAUSE AFIN D'EMPÊCHER CES MALADIES.



Société Alzheimer

POINT DE VUE ENFANTS

LA PERSONNE ATTEINTE DE LA MALADIE D'ALZHEIMER OU D'UNE MALADIE APPARENTÉE...

peut oublier ton nom, voir ou entendre des choses qui ne sont pas là, se perdre, avoir de la difficulté à dormir ou répéter sans cesse la même chose. Cela peut provoquer chez elle de la nervosité et même l'amener à se fâcher contre toi sans raison apparente. Il est important de te rappeler qu'elle ne cherche pas à être méchante. Ce n'est pas de ta faute si la personne se fâche. C'est la maladie qui la fait agir de la sorte.

Il est difficile de prendre soin d'une personne atteinte d'une maladie du cerveau. Si ta mère, ton père ou un de tes grands-parents prend soin d'une personne atteinte d'une telle maladie, ils sont probablement suroccupés. Tu trouves peut-être qu'ils ont peu de temps pour toi ou quand ils en ont, ils sont trop fatigués pour faire une activité avec toi. Cela te rend probablement triste ou fâché. Il est cependant important de te rappeler qu'ils t'aiment toujours. N'hésite pas à parler de tes sentiments à ta famille, ton enseignant ou un adulte en qui tu as confiance.

La personne malade a besoin de savoir qu'elle compte pour toi. Quand tu lui tiens la main ou que tu la prends dans tes bras, elle ressent toujours ton amour.

COLORIE-MOI !



TU T'INTERROGES...

peut-être sur ce qui est en train d'arriver à la personne malade. Tu peux t'informer davantage sur sa maladie et comment l'aider.

JETTE UN COUP D'OEIL AU CATALOGUE SUR NOTRE SITE WEB
WWW.ALZHEIMER.CA/ENFANTS

AIDER LES ENFANTS À COMPRENDRE LA MALADIE D'ALZHEIMER ET LES MALADIES APPARENTÉES

VOICI UNE LISTE DE CHOSES QUE TU PEUX FAIRE AVEC LA PERSONNE :



1 VOUS SOUVENIR DES ÉVÉNEMENTS PASSÉS

Il est probable que la personne malade aime passer du temps à se rappeler le passé. Tu pourrais l'aider à se souvenir en regardant avec elle de vieux films ou des albums de photos.

2 FABRIQUER UNE BOÎTE À SOUVENIRS

Tu as probablement de nombreux souvenirs de moments passés avec la personne maintenant malade. Mets dans une boîte cinq objets qui vous aideront à vous remémorer ces moments. Par exemple, la boîte pourrait contenir un hameçon, une pièce d'or, une lettre ou une carte, un bijou (épinglette ou broche), une montre, une médaille, une balle de baseball ou un billet de théâtre.



3 VOUS OCCUPER DE LA MAISON

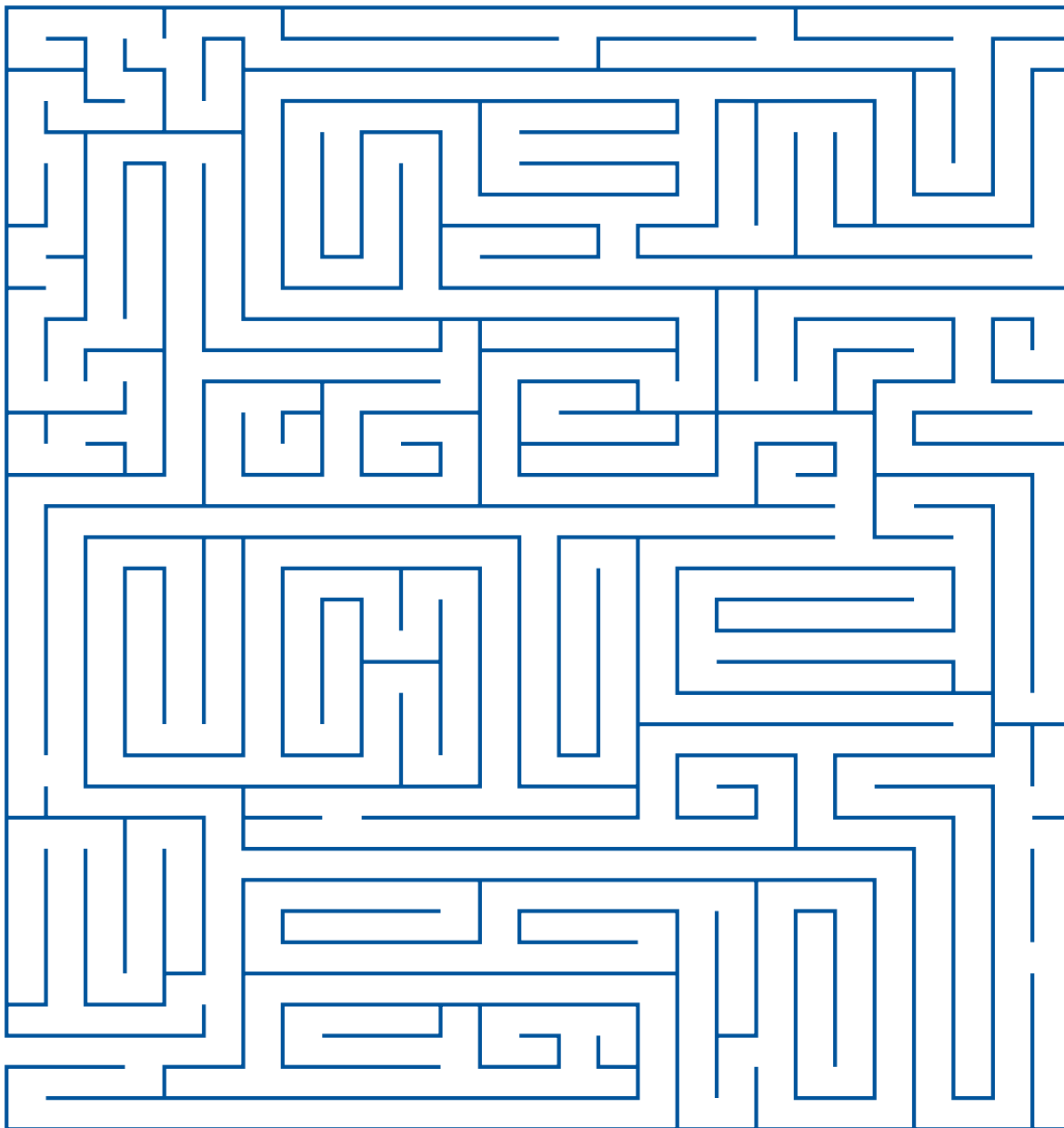
Malgré la maladie, la personne aime probablement être active. Aide-la à faire son lit, à plier le linge, à cuisiner, à faire une promenade ou à ratisser les feuilles autour de la maison.

POUR PLUS D'INFORMATIONS

CONTACTE TA SOCIÉTÉ ALZHEIMER LOCALE OU CONSULTE NOTRE SITE WEB • WWW.ALZHEIMER.CA

TROUVE LA BOÎTE À SOUVENIRS

DÉPART



FIN



Société Alzheimer

Société Alzheimer du Canada

20, avenue Eglinton Ouest, 16^e étage, Toronto (Ontario) M4R 1K8

Tél. : 416-488-8772 • 1-800-616-8816 • Téléc. : 416-488-3778

Courriel : info@alzheimer.ca • Site Internet : www.alzheimer.ca

Facebook : www.facebook.com/AlzheimerCanada • Twitter : www.twitter.com/AlzCanada

